

« Nous aidons à croître ce qui vient tout seul\* ». ©



L'AutrePenser<sup>©</sup>



**Sinogramme chinois**

**QI**

Talent, valeur d'un homme  
(Au centre, un homme jonglant  
avec des vases)

*\* (adapté du précepte fondateur du «non-agir» chinois)*





## SOMMAIRE

- **La différence de SUCCESS™ Communication & Leadership : L'AutrePenser©**

*Introduction de Yves Richez et Yves Bensaid*  
\_\_\_\_\_ page 4

- **SUCCESS™ Communication & Leadership : le temps de la réflexion, la naissance du cabinet**  
\_\_\_\_\_ page 6

- **SUCCESS™ Communication & Leadership : un état d'esprit, une manière d'être et d'agir**  
\_\_\_\_\_ page 8

- **SUCCESS™ Communication & Leadership : une vocation, un savoir-faire spécifique**  
\_\_\_\_\_ page 10

- **L'OFFRE MULTIFORMAT de SUCCESS™ Communication & Leadership**

- *L'accompagnement*
- *La formation*
- *Les conférences*
- *L'assistance à maîtrise d'ouvrage*
- *La recherche, le développement et l'innovation*  
\_\_\_\_\_ page 12

- **Fiche d'identité**  
\_\_\_\_\_ page 15



# La différence de SUCCESS™ Communication & Leadership : l'AutrePenser©

*Introduction de Yves Bensaid, Président Directeur Général de SUCCESS™ Communication & Leadership et Yves Richez, Fondateur et Directeur Associé.*

## La différence

« *Differencia* » : caractère qui distingue une chose d'une autre. Elle s'observe, peut se mesurer, se constate.

Sur un marché de l'accompagnement et de la formation fortement concurrencé, où les cabinets proposent peu ou prou les mêmes prestations en s'appuyant sur des « outils » et des « techniques », SUCCESS™ Communication & Leadership marque sa « différence » avec les autres en créant « *L'AutrePenser©* ».

Le cabinet fait ici référence à cet ailleurs de la pensée (l'autre), dont fait référence F. Jullien quand il parle de la Chine, mais aussi au « penser » (le paradigme). SUCCESS™ Communication & Leadership souligne, ainsi, son atypisme dans cette idée de « *L'AutrePenser©* » : *Comment intégrer le « non-agir » chinois dans le management de projet, comment réfléchir avec la théorie du chaos en terme de motivation des hommes ? Comment la prise en compte de la Mètis des Grecs, peut favoriser l'évaluation d'une personne en entreprise ?*

Entre la *forme intelligible* de Platon et le *non-agir* de Lao-tseu, le cabinet s'appuie autant sur la pensée occidentale et sa logique géométrique

que sur la pensée chinoise au travers de ses trois piliers (le potentiel de situation, la propension des choses et la transformation silencieuse) pour concevoir ses programmes de formation, accompagner ses clients, animer ses conférences.

Exemples de conférences et de formations dirigées par le cabinet :

« *l'art du Kung-fu appliqué au Leadership* »,  
ou encore, « *l'accompagnant, un parfait géomètre ou un homme de circonstance ?* »,  
« *Intégrer la Mètis des Grecs dans le processus d'évaluation, un nouveau paradigme* »

Avec un minimum d'outils, mais un référentiel aussi large que profond<sup>1</sup> le cabinet évite le dogme de pensée et l'unique recours à l'outillage pour accompagner ses clients dans leur questionnement.

« *Sortir du modèle traditionnel de pensée, c'est ne pas entrer dans l'équation et le déterminisme des outils ou modèles. C'est à eux, s'il est nécessaire, de s'adapter à la Vie, au bio, au complexe.* »

SUCCESS™ Communication & Leadership s'éloigne ainsi du modèle de Descartes : « *Quand je vois un problème très compliqué, je divise ses difficultés en petites parties et une fois que je les ai toutes résolues, j'ai résolu le tout* » et s'inspire du « penser » Chinois : « *aider à croître ce qui vient tout seul* », que l'on pourrait traduire par : être attentif à ce qui se tient autour du client.<sup>2</sup>

1. Morin, Damasio, Platon, Confucius, Pineau, Campbell, Jullien, Détienne & Vernan, Gardner, Maffesoli, Goleman, Durand, Bandura, Cheng, Nuttin, Jankélévitch etc.

2. Tel l'homme de circonstance (circum-stare : ce qui se tient autour)



Le cabinet préfère la Mètis des grecs comme mode de pensée à la ligne droite et fixe de Platon, et s'appuie sur les facteurs porteurs en favorisant la propension des potentiels. Peut-être est-ce pour cela que notre cabinet ne connaît ni grille, ni modèles géométriques pour catégoriser un talent ou une compétence.

Abordant le coaching comme un art et non comme une technique, SUCCESS<sup>TM</sup> Communication & Leadership positionne avec tranquillité et calme un mode de pensée complexe : « *pensée qui embrasse le divers et réunit le séparé<sup>3</sup>* ».

Le cabinet intègre, par principe, le *complexe<sup>4</sup>* dans chacune de ses missions, ainsi il s'attache plus au « comment comprendre » qu'au « ce qu'il faut faire<sup>5</sup> »

*« Nos clients acceptent ce postulat, bien que déroutant et souvent dérangeant. Il n'y a pas en effet plus difficile que de voir sa croyance touchée, d'accepter de sortir du confort de ses certitudes, de reconsidérer la pertinence et l'apparente sécurité de ses outils. »*

Les intervenants de SUCCESS<sup>TM</sup> C&L sont donc dérangeants (mais toujours avec gentillesse) et leur rencontre au sein du cabinet contribue à le rendre atypique. approche et ses métiers tiennent en un mot :

« **Qualéthique®** »

*Terme emprunté à Michel Joras<sup>6</sup>, à l'origine de ce néologisme. Celui-ci explique que la Qualéthique® pourrait être considérée comme : "le but de toute activité créatrice et qui serait la conjonction de la qualité (le bon), le progrès continu (le bénéfique), l'esthétique (le beau) et l'éthique (le bien).*

*"L'homme est plein à chaque minute de possibilités non réalisées"*

*Lev Vygotski*

3. Morin, La Méthode 6, Éthique, p. 161

4. Largement abordée par Morin - La méthode tome 1, La Nature de la Nature, p.22

5. Dupuy F., La fatigue des élites, p.60

6. Président d'honneur du Ce.dS - Cercle d'études pour le développement sociétal



# SUCCESS™ Communication & Leadership : le temps de la réflexion, la naissance du cabinet

« *Prendre une pause et réfléchir* ».  
*Ces instants de silence là, Yves Richez les affectionne tout particulièrement...*  
*La naissance de SUCCESS™ Communication & Leadership, ses fondements, son éthique, ... en sont les fruits..*

En 1996, après un parcours plutôt « atypique<sup>7</sup> », Yves Richez décide de s'accorder le temps de la réflexion pour réaliser le bilan de sa vie personnelle et professionnelle. Homme d'écriture, il choisit de coucher sur le papier le fruit de sa réflexion et de conceptualiser un point particulier de son parcours expérientiel : l'importance de la communication orale et relationnel dans les projets. Les notes prises sont organisées, mises en forme et donnent naissance à un ouvrage : « *Comment réussir votre oral, votre entretien* », édité à compte d'auteur.

La publication de ce premier essai motive son auteur à créer une structure libérale dont la vocation serait : l'animation de formation, de conférence, mais aussi l'accompagnement sur les thèmes de l'émergence du potentiel, le management de projet, la communication interpersonnelle. Deux ans suffisent à Yves Richez pour confirmer ses intentions et SUCCESS™ Communication & Leadership voit officiellement le jour en 1998.

Un des fondements du cabinet nouvellement créé est l'attachement à ouvrir la pensée à plusieurs domaines, quel que soit celui abordé. Il y est donc conduit une réflexion entre différents domaines : anthropologie, neurosciences, cinéma, sport, sociologie, linguistique, etc.

La volonté du cabinet est, et reste, le désir de réunir autour de lui des personnes qui aiment à cultiver le *complexe* dans leur vie. Chacun des intervenants possède un parcours rempli de rides<sup>8</sup>, une *histoire de vie*<sup>9</sup> capitalisée. Ce qui fait peut-être la richesse de ce rassemblement de personnes, c'est le respect de leur histoire de vie, au service d'un contenu pédagogique de fond et d'une didactique longuement préparée.

Yves Richez avance ainsi dans cette voie jusqu'en 2005, où, appelé par sa vocation pour la recherche et l'écriture, renforcée par la sortie d'un nouvel ouvrage : « *Louis du vieux continent* » en février 2005, aux Editions Ambre, il songe à déléguer l'activité managériale.

7. Autodidacte, il travaille dès l'âge de quinze ans, comme mécanicien réparateur auto, il connaît, à dix huit ans un parcours dans la gendarmerie, en parallèle il est sportif semi professionnel dans le Freestyle BMX. Il est coach sportif à l'âge de dix neuf ans d'une équipe de jeunes amateurs, qu'il conduira, pour certains, jusqu'au podium mondial. Il prend des responsabilités dans la vente et le marketing dans le domaine des sports nautiques à vingt deux ans, et, par un étrange hasard, rencontre un maître

chinois de Kung-Fu. Ce dernier lui enseignera cet art ancestral durant six ans à raison de dix huit heures pas semaine. Cette rencontre modifiera en profondeur sa conception de la vie...

8. Une référence au sociologue Maffesoli, relative à son propos sur l'explication (*expli-care*, enlever les plis), dans son ouvrage, *la part du diable*.  
9. Nous faisons référence par « *histoire de vie* » aux travaux de Gaston Pineau.



En novembre 2005, la structure libérale qu'il avait mise en place devient SAS et Yves Bensaid accepte avec enthousiasme le challenge de la direction générale. Yves Bensaid possède une solide expérience du management et de la Qualité. Sa culture Client, sa dimension multiculturelle, son expérience, acquises pendant 33 ans à Air France dans des postes de direction sont un atout majeur pour SUCCESS™ Communication & Leadership.

Dès son arrivée, Yves Bensaid prend la décision de recentrer le cabinet sur sa vocation première : l'accompagnement et l'émergence du potentiel, la capitalisation des savoirs, la pratique réflexive mais aussi le Leadership.

Une phrase inspirée de la pensée asiatique synthétise cet état d'esprit :

**« Nous aidons à croître ce qui vient tout seul<sup>10</sup> ».**

10. Rappelons que cette réflexion est directement inspirée du non-agir chinois, soit : « ne rien faire, mais que rien ne soit pas fait ». Il n'y a donc pas d'action directe sur, mais un l'accompagnement d'un processus. « *Il n'est pas nécessaire de tirer sur une plante pour la fait grandir, dit Mencius, mais faire en sorte de la mettre dans de bonnes conditions...* »



# SUCCESS™ Communication & Leadership : un état d'esprit, une manière d'être et d'agir

*« Il y a ce quelque chose qui nous dépasse et qui nous inspire. Il y a cette croyance indélébile dans les possibles. Il y a cette envie d'œuvrer pour des valeurs. C'est là notre fondement. » Y. Richez*

SUCCESS™ Communication & Leadership fonde sa pensée et ses activités sur un état d'esprit, une manière d'être et d'agir. Les points sur lesquels travaille avec vigilance l'équipe et pour lesquels elle oeuvre chaque jour se développent en huit items majeurs :

## - Une dimension multiculturelle

*« Une ouverture sur le monde en partageant les paradigmes d'autres cultures. »*

A ce jour, le cabinet travaille avec les québécois, sur la base de son programme : « coach, émergent de potentiel ».

*« Penser autrement » ou « L'AutrePenser© » de SUCCESS™ Communication & Leadership*

Albert Einstein, Léonard de Vinci, Antonio R. Damasio, Aristote, Zénon... sont pour SUCCESS™ C&L des esprits référents. Si les compétences métiers sont une évidence, les singularités font la force d'une action conseil, car là où le savoir se compare, la connaissance, elle, se vit et s'expérimente au jour le jour. Ainsi, comme le disait A. Einstein :

*« L'imaginaire est plus important que le savoir, car si le savoir concerne ce qui existe, l'imaginaire concerne ce qui existera ».*

11. La méthode 6, Éthique, p.65., « [...]relier, mais aussi décloisonner les connaissances, reconnaître la multiplicité dans l'unité et l'unité dans la multiplicité [...] »

## - L'éthique

L'éthique est une manière d'être, si la morale s'adresse à l'action, l'éthique, elle s'adresse à la vie humaine.

Dans son désir de congruence, mais aussi de vigilance, le cabinet travaille à la création d'un « conseil des sages », dont la vocation est de veiller aux valeurs et à la déontologie du cabinet, de sa direction et de ses intervenants. Le cabinet s'inspire du travail d'Edgard Morin sur le « travailler à bien penser<sup>11</sup> »

## - Une identité présente

Comme l'écrit le psychosociologue Pierre Tap, l'identité est : « [...] ce qui me rend semblable à moi-même et différent des autres; c'est ce par quoi je me sens exister aussi bien en mes personnages (propriétés, fonctions et rôles sociaux) qu'en mes actes de personne (signification, valeurs, orientations). Mon identité c'est ce par quoi je me définis et me connais, ce par quoi je me sens accepté et reconnu comme tel par autrui ».

Depuis dix ans, le cabinet renforce cette identité construite sur le « comment comprendre » plus que sur le « ce qu'il faut faire ». Ses valeurs humaines, son mode de pensée construit sur le complexe, l'intégration du sport de haut niveau dans son processus d'évolution, contribuent à lui façonner cette identité.

## - La transparence

Les offres SUCCESS™ Communication & Leadership font l'objet de propositions structurées en huit points :



- Un avant propos relatant l'entretien,
- Une vision globale de la mission,
- Un développement complet des points proposés,
- Le détail complet des outils et méthodes,
- Une vision planifiée de la mission,
- Une présentation de chaque intervenant,
- Un détail précis de nos honoraires et des items sur lesquels ils sont calculés,
- Notre charte éthique (mission prétexte ou action politique démagogique inenvisageable).

#### - Le système « neural »

*« L'idée du cerveau est intéressante. Un neurone possède en moyenne dix mille connexions synaptiques, nous tâchons comme lui d'ouvrir notre champ de réflexion à d'autres compétences relevant de nos valeurs. »*

Le cabinet est entouré d'autres « neurones » actifs et enthousiastes... Un projet important pour SUCCESS™ C&L est de créer un conseil scientifique, rassemblant plusieurs experts de domaines différents afin de réfléchir, conseiller et valider notre démarche de recherche et développement.

#### - L'esprit d'entrepreneur

SUCCESS™ Communication & Leadership change en 2005 de statut juridique et garde à l'esprit une double idée : 1) se développer grâce aux investissements réalisés dans la formation et l'accompagnement interne des intervenants, dans la recherche, dans la communication, dans l'édition et 2) soutenir l'action de ses intervenants, qui oeuvrent ensemble dans la même direction et partagent une aventure commune.

*« Nous intégrons bien l'idée d'entreprendre, dans le sens de construire, oser, imaginer, structurer. Notre cabinet est un système de relation d'ondes et non un système*

*pyramidal. Une onde se propage, une pyramide s'use... Nous cultivons l'idée de l'autorité douée de sagesse et de discernement plus qu'une relation de pouvoir, incompatible avec nos métiers. »*

#### - La congruence

*« Si tu veux connaître une femme ou un homme, regarde-le quand il pense que tu ne le regardes plus »*

Dire ce que nous faisons et faire ce que nous disons : telle est la définition de la congruence. Nous former continuellement, nous organiser en terme de compétence et non d'ego, favoriser la discussion, l'échange, l'assertivité, affirmer la vision et la maintenir, appliquer nos règles de vie, mais aussi nos convictions humaines, éthique et morale à nous-mêmes.

#### - L'humanisme

*Humanisme. Etymologiquement, désigne « la doctrine qui prend pour fin la personne humaine ».*

Dans cet esprit, SUCCESS™ C&L occupe une posture plus qu'une fonction opérationnelle.

Dans le cadre de sa nouvelle structure, le cabinet décide en 2007 de consacrer une partie de son résultat à la promotion de personnes de "Talent". Seuls sont pris en compte le projet humain au service d'autrui, la vocation, le niveau d'enthousiasme et la finalité<sup>12</sup>. Cela peut se faire sous forme de conseil, de coaching, de tables rondes, de groupe d'analyse de l'expérience...

*« Collaborer avec SUCCESS™ C&L, c'est avant tout partager ces valeurs fondatrices propres à nos métiers. Elles sont sa colonne vertébrale, sa culture de vie. Elles restent une Voie à suivre et à Vivre chaque jour. »*

12. Le projet, validé par les associés, fera l'objet d'une réflexion plus approfondie. Qui peut en bénéficier, quels critères de choix, qu'est-ce que la personne porte en elle, qu'elle est la

vocation de son projet, en quoi, ce projet est inspirant pour autrui etc.



# SUCCESS™ Communication & Leadership : une vocation et un savoir-faire spécifique

*Développer le potentiel humain, accroître les compétences, modéliser les savoirs pour les rendre transmissibles aux nouvelles générations, telle est la vocation du cabinet.*

Les femmes et les hommes qui composent le cabinet sont unis par les mêmes valeurs de fidélité, de partage et d'ouverture. Leur volonté commune est de contribuer à développer et à enrichir les relations humaines, afin d'apporter aux individus comme aux systèmes les clés d'un meilleur apprentissage, pour développer et augmenter leurs compétences.

Grâce à ses approches plurielle (anthropologie, neurosciences, cinéma, sport, sociologie, linguistique, ...), SUCCESS™ Communication & Leadership a développé un savoir-faire spécifique : une gamme de services « courte »<sup>13</sup> mais profonde. C'est d'ailleurs cette profondeur que les clients apprécient.

Parmi les thèmes d'intervention développés en formation avec SUCCESS™ C&L :

## *Les « classiques »*

*Management opérationnel, accompagnement du changement, leadership et renforcement d'image, prise de poste, vision et stratégie d'entreprise, assistance à maîtrise d'ouvrage, ingénierie de formation, communication, développement et politique d'accompagnement des hauts potentiels, évolution professionnelle (bilan professionnel et développement des compétences), projet complexe, pratique réflexive et modélisation des savoirs, développement personnel.*

## *Les « atypiques »*

*La mètis des Grecs dans l'évaluation des compétences, le Kung-fu appliqué au Leadership, la pensée chinoise dans l'accompagnement de projet ou d'une compétence, l'imaginaire héroïque, de la vision à la quête, le coaching sans « géométrie »*

Un des buts que se donne l'équipe du cabinet est d'apporter une dynamique, une envie, une ouverture et une vraie créativité dans les entreprises : un nouveau souffle. Celui-ci constitue souvent la poussée nécessaire à la réalisation de changements, de nouveaux projets et à l'évolution des états d'esprits dans une entreprise. En accompagnant les stagiaires, le cabinet apporte les conditions nécessaires à l'intégration des capacités et des comportements, ce qui est indispensable pour soutenir les nouvelles dynamiques créées.

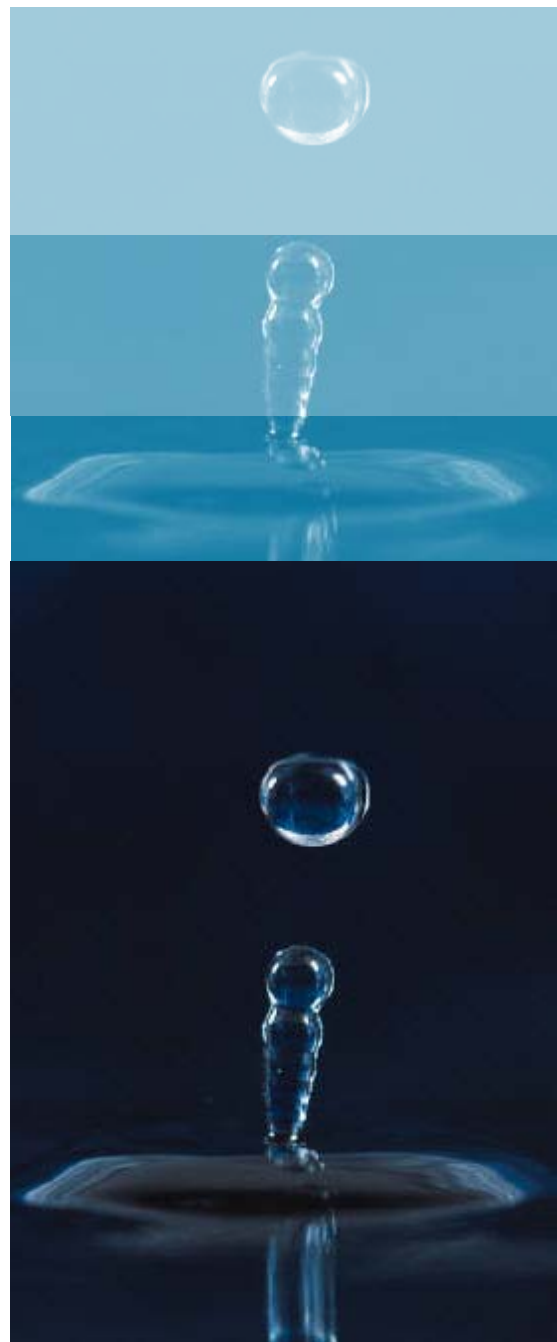
*Le cabinet s'engage pour chacune des actions menées à :*

- **Respecter la vie privée** et professionnelle de la personne ; ceci en gardant confidentielles les informations que cette dernière donne au cabinet
- **Être conscient du pouvoir d'influence** dont les hommes et les femmes du cabinet disposent afin de ne pas l'utiliser. Ainsi l'intégrité, l'autonomie et la liberté de la personne sont pleinement respectées
- **Présenter avec clarté** l'action de coaching, de formation, de conseil à la personne, la direction concernée

13. Terme emprunté au marketing



- **Ne faire aucune promesse** que le cabinet ne pourrait tenir
- **Intervenir uniquement** sur des thèmes maîtrisés. Faire appel à un spécialiste ou se référer à une bibliographie dans le cas d'un questionnement pointu
- **Suivre une formation continue**, une veille informationnelle permettant de mettre à jour le programme, les compétences professionnelles
- **Ne tenir aucun discours dogmatique**, politique ou religieux visant à induire des idées, des croyances qui sont propres aux femmes et aux hommes qui composent le cabinet
- **Respecter les idées** de la personne. N'apporter aucun jugement de valeur sur l'ethnie, le niveau d'étude, le niveau social, le parcours de vie du coaché
- **Garder un esprit de fraternité** et d'entraide à l'égard de toute personne (experts, ingénieurs, coachs et autres Hommes de l'art) avec laquelle le cabinet est amené à collaborer
- **Garder un esprit critique** sur l'œuvre et non sur la personne.
- **Ne proposer aucune prestation** qui mettrait la personne, l'entreprise dans une dépendance psychologique et/ou financière à l'égard du cabinet
- **Proposer, par écrit**, tout ordre de mission supplémentaire demandé par le client, le professionnel, la direction, l'organisation
- **Maintenir un haut niveau de qualité** dans la documentation du cabinet, ses supports pédagogiques, ses relations, son accompagnement
- **Garder le souci constant** d'offrir la meilleure prestation possible avec enthousiasme et engagement
- **Développer une dimension Qualéthique®**, (développé par Michel Joras) soit :  
  
*"L'Art dans les pratiques et conduites individuelles et collectives de faire émerger capacités et aptitudes à respecter et à développer les valeurs humaines universelles."*



# L'OFFRE MULTIFORMAT

## de SUCCESS™ Communication & Leadership

*Pour aider à développer le potentiel humain, accroître les compétences, modéliser les savoirs afin de les rendre transmissibles aux nouvelles générations, le cabinet propose des programmes aux multiples formats, souvent complémentaires.*

Le choix et la diversité des formats offerts aux stagiaires permettent de répondre au plus juste à leur problématique. Les solutions développées par SUCCESS™ C&L s'adaptent ainsi au mieux à leurs impératifs et leurs attentes.

### L'accompagnement

#### Accompagnement

*Le verbe accompagner, signifie « prendre pour compagnon », puis « se joindre à quelqu'un », ceci dans la notion de déplacement en commun. Il exprime la direction, le but à atteindre, le passage d'un état à un autre.*

L'accompagnement de projets stratégiques, l'accompagnement individuel ou collectif par le partage des pratiques managériales est un des premiers dispositifs développés par SUCCESS™ C&L. Il repose sur quatre pratiques, qui sont :

- **Le conseil** : Ressources Humaines, pratique réflexive, management, gestion de crise, leadership, optimisation des compétences.
- **Le coaching** : préparation mentale, concrétisation d'objectif, résolution de problème, prise de distance sur situation stressante, accompagnement du changement, performance.
- **Le tutorat** : prise de fonction, transfert de savoir-faire, approche pédagogique, analyse de la pratique et de l'expérience.

- **Le mentorat** : partage de savoir, accompagnement du développement de la personne, retour critique et encouragement.

### La formation

Le cabinet a mis en place des formations qui suivent une double finalité : créer de nouveaux outils, de nouveaux réflexes et modes d'apprentissage et offrir aux plus grand nombre, à la fois grandes entreprises, PME, PMI, TPE et particuliers, les outils et les savoirs développés auprès de grands groupes

#### Formation

*Vient du latin « forma », qui a développé le sens général d'« apparence sensible ». Cela désigne, « ce qui donne sa forme à ». Former dans son sens latin formare « donner une forme » possède aussi le sens de « créer », et par extension « émettre hors de soi, formuler», mais aussi « concevoir par l'esprit, faire exister ».*

Tous les programmes développés par SUCCESS™ C&L sont travaillés dans cet esprit. Permettre au stagiaire de « grandir ».

- Programme de formation au développement de potentiel
- Formations aux techniques simples et avancées de management
- Formation à la communication et aux relations intra et interpersonnelle
- Programme avancé de vente
- Programme Leadership
- Formations, méthodes et techniques d'accompagnement



SUCCESS™ C&L a divisé ses formations en trois notions :

- Premium©

Ces programmes sont orientés « terrain ». Quel que soit le thème abordé, l'approche se veut pragmatique et apprenante.

30 % théorie

40 % pratique

30 % pratique réflexive (le groupe transforme ses savoirs expérientiels en savoirs formels)

- Advanced©

Les stagiaires apprécient de se réapproprier leurs savoirs implicites, et de les transformer en capacités formalisées.

Le cabinet travaille autant au pragmatisme du thème développé qu'à l'épistémologie (désigne le discours sur la science - théorie de la connaissance) du sujet abordé.

Par rapport aux programmes Premium©, les programmes Advanced© se veulent plus orientés dans la compréhension et l'explicitation.

- Master©

Orientés « pratique réflexive », ces programmes s'adressent à des professionnels aguerris dans leur pratique, en recherche de sens et de compréhension.

*Le travail réalisé se veut heuristique (art de trouver), épistémologique (théorie de la connaissance) et herméneutique (art d'interpréter, de faire comprendre).*

Le cabinet propose un programme de dix huit mois, atypique dans le monde du coaching :

**« Émergence et actualisation des potentiels humains : une contribution à la professionnalisation des accompagnants »**

Six chapitres fondent ce programme :

1/ le coaching dans les postures professionnelles d'accompagnement,

2/ Histoire de vie et Pratique réflexive,

3/ Talent, apprentissage et actualisation du potentiel,

4/ Mentale, de l'envie à la réalisation,

5/ Le temps, une dimension tripolaire dans l'accompagnement,

6/ De la maïeutique à l'explicitation, l'art de l'entretien.

Les stagiaires, parmi les éléments de validation, produisent une œuvre artistique et conduisent une recherche avec production d'un mémoire.

L'ensemble de ces formations peut être réalisé en intra entreprise ou en inter, pour professionnels ou pour particuliers.

### Les conférences

*Une conférence, c'est un instant de vie, un moment privilégié et de partage, c'est aussi la possibilité d'ouvrir son champ de réflexion à d'autres pensées, à d'autres savoirs. C'est apprendre ou réapprendre, c'est remettre en cause son système de référence ou le renforcer, c'est prendre la distance nécessaire dans le quotidien hurlant de nos journées « surbookées ». C'est enfin, profiter d'une personnalité, d'un engagement, d'un travail de recherche mais aussi d'une expérience capitalisée.*

Pour répondre aux problématiques souvent complexes des entreprises ou des personnes, SUCCESS™ C&L fait intervenir un ou plusieurs experts sur les sujets qui les intéressent. Ils peuvent être de l'ordre de :



- Leadership : *l'art du Kung-Fu appliqué au Leadership*
- Accompagnement : *L'accompagnant, « parfait géomètre » ou « homme de circonstance » ?*
- Développement de potentiel : *Haut potentiel, rien de compliqué, juste complexe ?*
- Innovation et paradoxe : *La formation : des trois maîtres de Rousseau, à la tripolarité en formation de Gaston Pineau.*
- Complexité et chaos dans le changement : *L'effet papillon, une condition initiale pour une révolution.*

### L'assistance à maîtrise d'ouvrage

SUCCESS™ Communication & Leadership propose de conseiller les entreprises en utilisant tout moyen technique adapté à leurs besoins et spécificités en terme de développement des compétences individuelles et collectives :

- Modélisation des savoirs
- Ingénierie pédagogique, didactique, communicationnelle
- Rédaction d'articles
- Aide à la rédaction d'ouvrages - co-écriture, conseil, accompagnement

### La Recherche - le développement - l'innovation

Se retrouver pour échanger autour d'un thème choisi, se réunir pour travailler, apprendre, réfléchir, prendre les bonnes décisions, partager les savoirs, ..., SUCCESS™ C&L propose de mettre en place :

- Groupe de travail
- Audit relationnel en entreprise
- Groupe de créativité
- Analyse et veille des nouvelles approches dans le domaine du potentiel humain
- Modélisation des savoirs, construction d'outils adaptés à l'organisation, à la personne



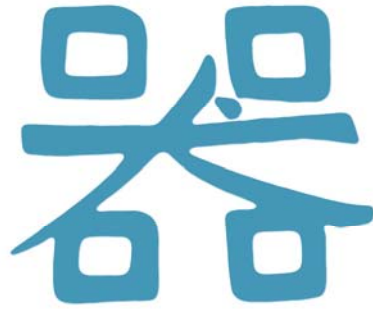
# Fiche d'identité

NOM	SUCCESS™ Communication & Leadership
CRÉATION	14 octobre 2005 (SAS)
CRÉATION DE LA MARQUE	Juin 1998
ADRESSE	5, rue de Castiglione - 75001 Paris - France
SITUATION GÉOGRAPHIQUE	Région Ile-de-France
TÉLÉPHONE	33 (0)1 53 45 32 77
FAX	33 (0)1 53 45 27 01
SITE WEB	<a href="http://www.success.tm.fr">www.success.tm.fr</a>
EMAIL	<a href="mailto:contact@success.tm.fr">contact@success.tm.fr</a>
FORME JURIDIQUE	SAS
CAPITAL	75 000 euros
FONDATEUR	Yves Richez
DIRIGEANT	Yves Bensaid
ACTIVITE	Formation - conférence - accompagnement - recherche et innovation - ingénierie pédagogique et didactique - rédaction d'articles.
SIREN	485 016 406 R.C.S Paris
CODE NAF	741G

## Engagement d'indépendance

SUCCESS™ Communication & Leadership et ses intervenants, certifient sur l'honneur qu'ils sont totalement indépendants de toute cause de nature non professionnelle et notamment religieuse, associative, philosophique, politique ou ayant un lien avec des groupes classés par l'administration française comme sectes.





QI  
Talent, valeur d'un homme  
(Au centre, un homme jonglant  
avec des vases)

|  
l'AutrePenser<sup>®</sup>  
|